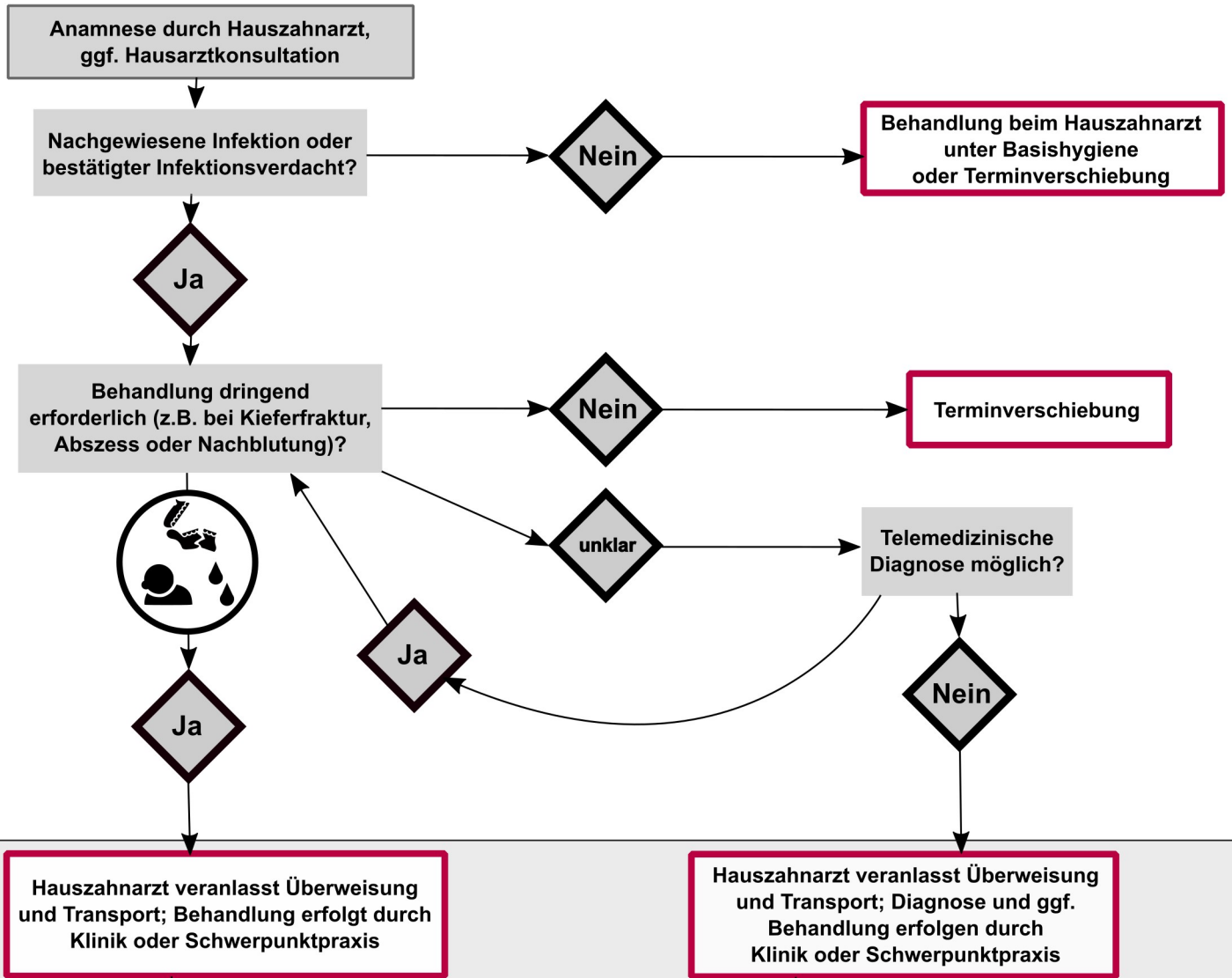


Ablaufschema Überweisung in Kliniken und Schwerpunktpraxen



- Aufklärung** des Patienten durch Hauszahnarzt: "Behandlung oder weiterführende Diagnostik muss in zahnmedizinischer Klinik/Schwerpunktpraxis erfolgen"
- Hauszahnarzt ermittelt über den ärztlichen Bereitschaftsdienst die **nächstgelegene Klinik/Schwerpunktpraxis**
- Telefonischer Vorkontakt** des Hauszahnarztes mit Klinik/Schwerpunktpraxis: Patient/-in vorstellen oder Termin vereinbaren!
- Hauszahnarzt stellt formlose **Überweisung** in Klinik/Schwerpunktpraxis aus
- Hauszahnarzt ermittelt, ob **Krankentransport** (nur bei behördlich verordneter Quarantäne!) notwendig ist
- Hauszahnarzt veranlasst Übermittlung wichtiger **Unterlagen** (z.B. Röntgenbilder) an Klinik/Schwerpunktpraxis ggf. auch in Absprache mit dem Hausarzt

Ärztlicher Bereitschaftsdienst
Tel.: 116117

Wichtig: Patient /-in mitteilen, dass

- für Überweisung ggf. elektronische Gesundheitskarte (eGK) in Praxis eingelesen werden muss
- Unterlagen in Praxis abgeholt werden müssen (Überweisung und ggf. Verordnung Krankentransport)